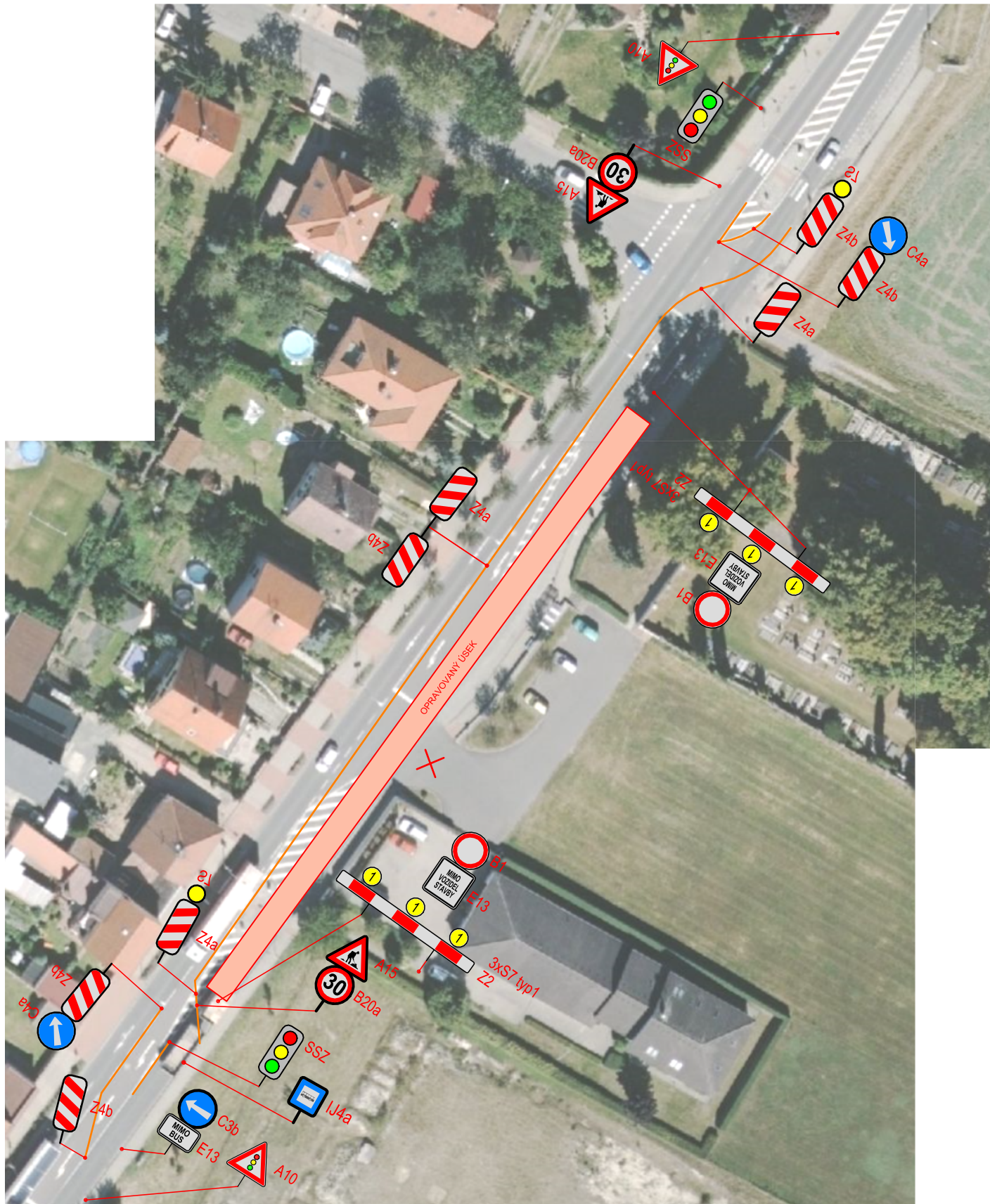
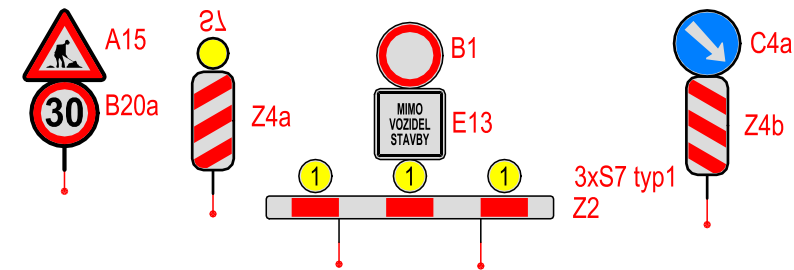


DOPRAVNĚ - INŽENÝRSKÉ OPATŘENÍ
ŘÍZENÍ DOPRAVY SSZ



LEGENDA

— VELENÍ PŘECHODNÉHO DOPRAVNÍHO ZNAČENÍ



IJ4a Rekonstrukci dojde k dočasnému uzavření autobusové zastávky Kolín, Sendražice, rozc.0.2. Nutné zřídit náhradní autobusovou zastávku. Během úplné uzavírky se autobusová zastávka zřídí na objízdné trase pro OA. Umístění náhradní zastávky musí být projednáno!

X Parkovací plocha vedle hřbitova v době rekonstrukce uzavřena.

Předpokládaná doba výstavby je 2 týdny.

Jedná se o orientační návrh řízení dopravy SSZ dle TP 66, viz Technická zpráva - Schéma B/6 této PD. Před úsek je nutno osadit předběžné značky dle TP66 k upozornění na stavební práce. Orientační doby intervalů SSZ jsou uvedeny v příloze Fáze SSZ II/125. Před zahájením stavby bude provedena kontrola a případná aktualizace tohoto dopravně-inženýrského opatření dle aktuální dopravní situace v dotčeném území.

REVIZE:	PŘEDMĚT ZMĚNY:	VYPRACOVAL:	DATUM:
1			
2			
3			

OBJEDNATEL: Krajská správa a údržba silnic Středočeského kraje Zborovská 11 150 21 Praha 5	NÁZEV AKCE: REKONSTRUKCE VÁŽNÍCH MÍST VRV VOZIDEL - KOLÍN - SENDRAŽICE		
	ČÁST / STAVEBNÍ OBJEKT: SO 101 - KOMUNIKACE		
	PŘÍLOHA: ŘÍZENÍ DOPRAVY SSZ		
ZHOTOVITEL: M - PROJEKCE s.r.o. Resslova 956 500 02 Hradec Králové www.m-projekce.cz	ZODP. PROJEKTANT: Ing. M. STEJSKAL		PARÉ:
	VYPRACOVAL: P. PAKOSTA		
	KONTROLA: Ing. A. MITTERMAYEROVÁ		
	MĚŘÍTKO: -	Č. ZAKÁZKY: 19-099-03	
STUPEŇ: PDPS		DATUM: 02/2020	ČÁST: B.1
			PŘÍLOHA: 4.1